



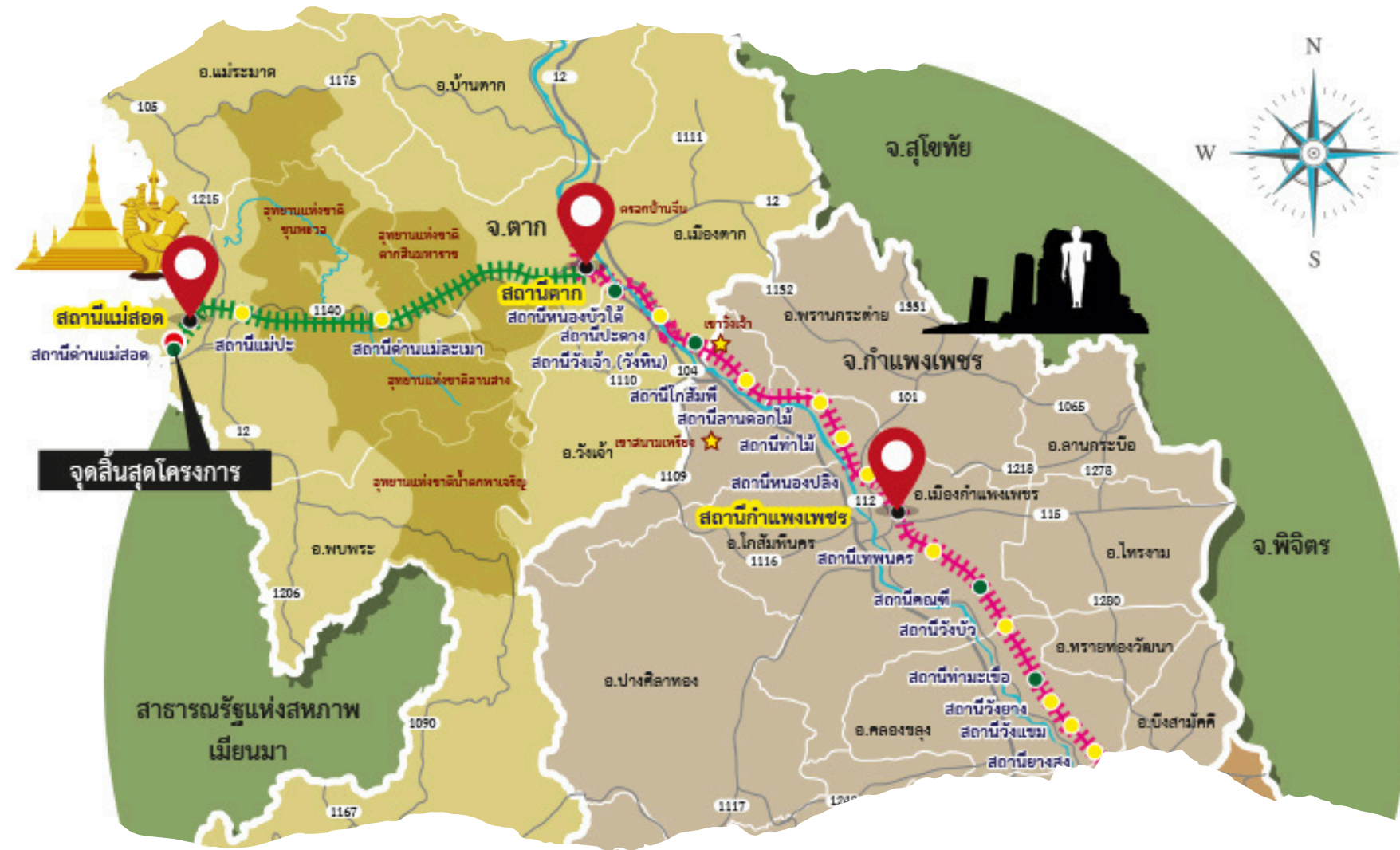
จัดทำโดย
สำนักงานคลังจังหวัดตาก

โครงการจัดตั้งเขตนวัตกรรมโลจิสติกส์ตากมูลค่าสูง

ยกระดับตากสู่ “ศูนย์โลจิสติกส์มูลค่าสูง” และ “เศรษฐกิจสองข้างทางราง”

▶ ศูนย์โลจิสติกส์มูลค่าสูง •
เศรษฐกิจสองข้างทางราง

27 มกราคม 2569



High-Value Logistics Center • Rail Economic Corridor



ความสำคัญของเขตนวัตกรรมโลจิสติกส์ตาก

จังหวัดตากมีความจำเป็นในการพัฒนาพื้นที่เศรษฐกิจใหม่ เป็นกลไกขับเคลื่อนเศรษฐกิจมูลค่าสูง สนับสนุนตากเป็นประตูหลักของระเบียงเศรษฐกิจภาคตะวันตก เชื่อมโยงกลุ่มประเทศเอเชียใต้และสาธารณรัฐประชาชนจีน

New Economic Area:

พัฒนาพื้นที่เศรษฐกิจใหม่
รองรับการเติบโต



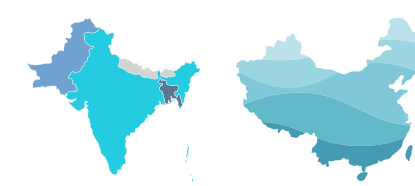
West Corridor Gateway:

ประตูหลักของระเบียงเศรษฐกิจ
ภาคตะวันตก



Regional Connectivity:

เชื่อมโยง เอเชียใต้-จีน ผ่าน
รางสายโลจิสติกส์





มติ ก.บ.จ.ตาก: ใช้รถไฟทางคู่เป็นตัวขับเคลื่อนเศรษฐกิจ

คณะกรรมการบริหารงานจังหวัดแบบบูรณาการ (ก.บ.จ.ตาก) ครั้งที่ **1/2559** วันที่ **15** มกราคม **2569** มีความเห็นให้ใช้โครงการรถไฟทางคู่สายนครสวรรค์-กำแพงเพชร-ตาก-แม่สอด กระตุ้นการพัฒนาอุตสาหกรรมและโลจิสติกส์ รองรับการลงทุนโครงสร้างพื้นฐานคมนาคมขนส่งและการลงทุนทางเศรษฐกิจ ขับเคลื่อนการพัฒนาจังหวัดตากและระเบียงเศรษฐกิจตะวันออก

มติ/ที่มา

- มติ ก.บ.จ.ตาก (15 ม.ค. 2569)
- ใช้โครงการรถไฟทางคู่เป็น “เครื่องมือ” กระตุ้นอุตสาหกรรมและโลจิสติกส์
- รองรับการลงทุนโครงสร้างพื้นฐานและการลงทุนทางเศรษฐกิจ

โครงการรถไฟทางคู่

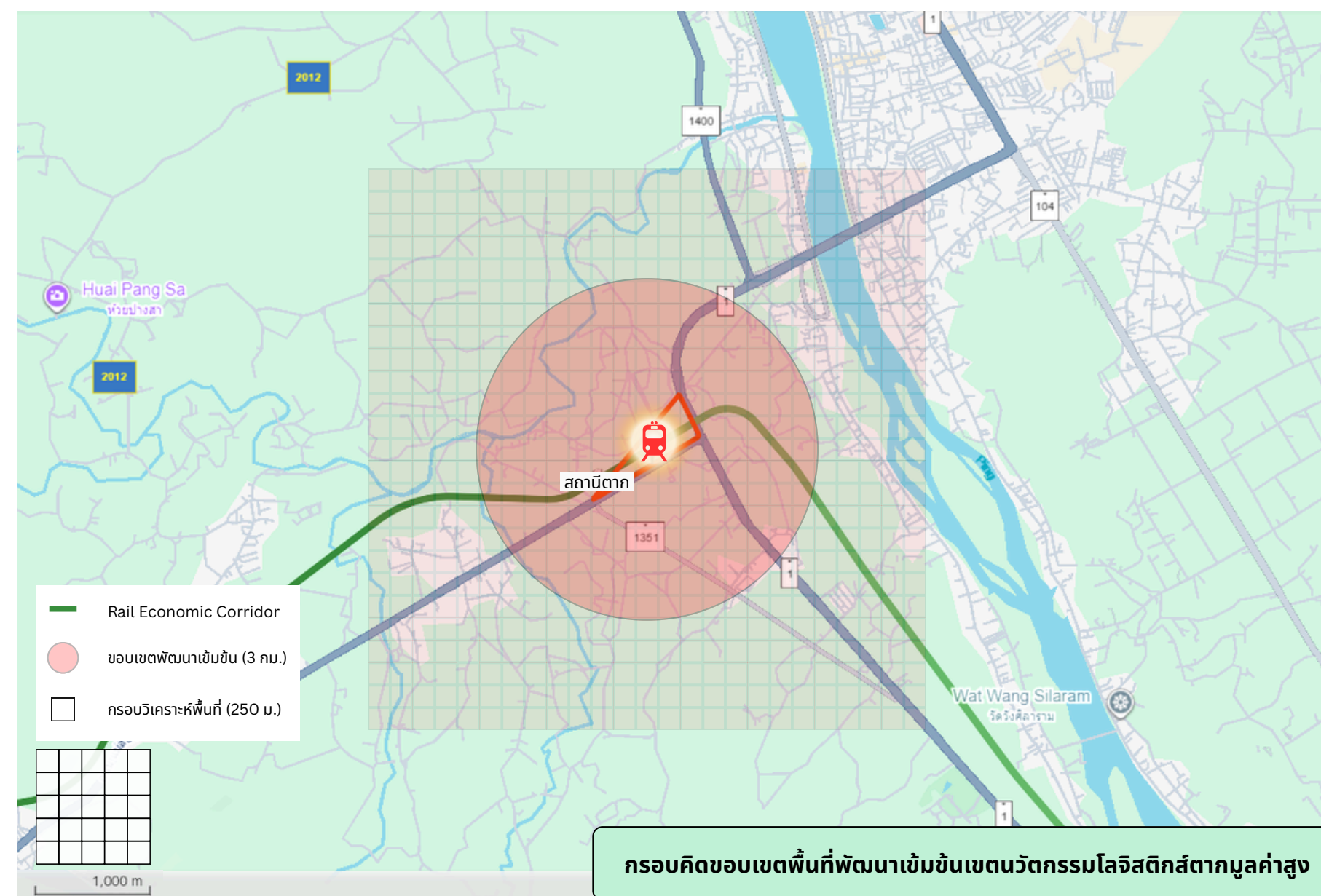
- เส้นทาง: นครสวรรค์-กำแพงเพชร-ตาก-แม่สอด
- ระยะทาง: 256 กม.
- คาดเปิดดำเนินการ: พ.ศ. 2576



ดังนั้น จังหวัดจำเป็นต้องเตรียมการพัฒนาพื้นที่รอบสถานีและสองข้างทางราง เพื่อรับประโยชน์จากโครงสร้างพื้นฐานอย่างเต็มที่

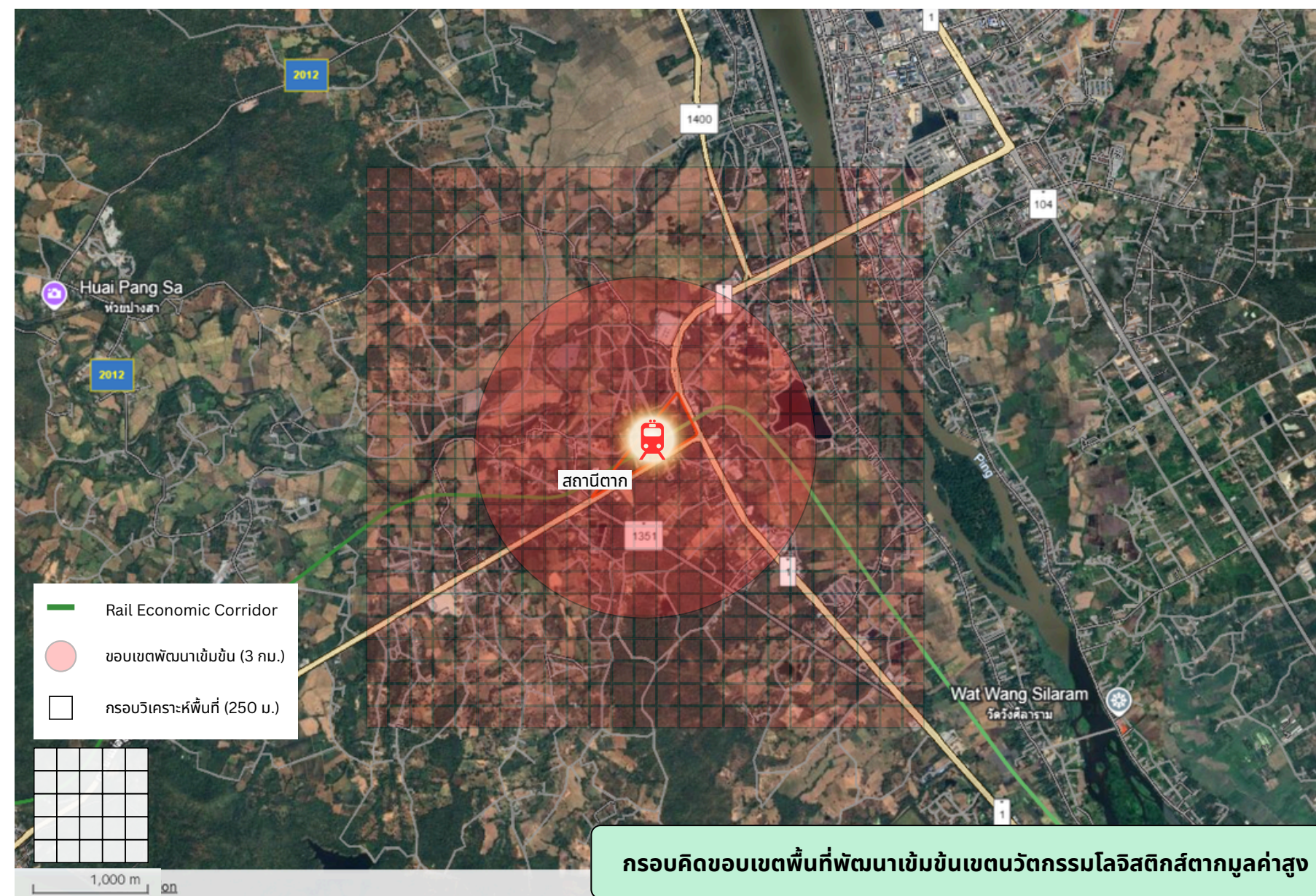
มติ ก.บ.จ.ตาก: ใช้รถไฟทางคู่เป็นตัวขับเคลื่อนเศรษฐกิจ

เสนอให้เตรียมการพัฒนาพื้นที่โดยรอบสถานีรถไฟตากและพื้นที่บริเวณสองข้างทางรถไฟ เป็น “เขตนวัตกรรมโลจิสติกส์ตากมูลค่าสูง” พัฒนาเศรษฐกิจการขนส่ง โลจิสติกส์อุตสาหกรรม พาณิชยกรรม และอสังหาริมทรัพย์ ยกกระดับเป็นพื้นที่เศรษฐกิจมูลค่าสูง ตามรูปแบบศูนย์โลจิสติกส์มูลค่าสูง (High-Value Logistics Center) และศูนย์เศรษฐกิจสองข้างทางรถไฟ (Rail Economic Corridor)



มติ ก.บ.จ.ตาก: ใช้รถไฟทางคู่เป็นตัวขับเคลื่อนเศรษฐกิจ

เสนอให้เตรียมการพัฒนาพื้นที่โดยรอบสถานีรถไฟตากและพื้นที่บริเวณสองข้างทางรถไฟ เป็น “เขตนวัตกรรมโลจิสติกส์ตากมูลค่าสูง” พัฒนาเศรษฐกิจการขนส่ง โลจิสติกส์อุตสาหกรรม พาณิชยกรรม และอสังหาริมทรัพย์ ยกกระดับเป็นพื้นที่เศรษฐกิจมูลค่าสูง ตามรูปแบบศูนย์โลจิสติกส์มูลค่าสูง (High-Value Logistics Center) และศูนย์เศรษฐกิจสองข้างทางรถไฟ (Rail Economic Corridor)





โครงการนี้ตอบสนองต่อเป้าหมายยุทธศาสตร์ชาติ ด้านการสร้างความสามารถในการแข่งขัน

- 4.2.4 อุตสาหกรรมและบริการขนส่งและโลจิสติกส์
- 4.4 โครงสร้างพื้นฐาน “เชื่อมไทย เชื่อมโลก”
 - 4.4.1 เชื่อมโยงโครงข่ายคมนาคมไร้รอยต่อ
 - 4.4.2 สร้างและพัฒนาเขตเศรษฐกิจพิเศษ
 - 4.4.3 เพิ่มพื้นที่และเมืองเศรษฐกิจ
 - 4.4.4 พัฒนาโครงสร้างพื้นฐานและเทคโนโลยีสมัยใหม่
- สอดคล้องกับ แผนพัฒนาเศรษฐกิจและสังคมแห่งชาติ ฉบับที่ 13 และแผนพัฒนาจังหวัดตาก

กรอบยุทธศาสตร์การพัฒนตาก





วัตถุประสงค์โครงการ



01 เมืองเศรษฐกิจใหม่สีเขียว-นวัตกรรม

- โลจิสติกส์/อุตสาหกรรมเทคโนโลยีเข้มข้น
- Green Infrastructure • Green Transportation • Green Energy
- Wellness Real Estate • Carbon Neutrality



02 ฐานลงทุนใหม่รอบสถานีและแนวราง

- พัฒนา “รอบสถานีรถไฟตาก + เศรษฐกิจสองข้างทางราง”
- เป้าหมายอุตสาหกรรม: ขนส่ง • พลังงาน • ชีวภาพ • เกษตร • อากาศ
- เชื่อมการค้า/ลงทุน: อินเดีย-เอเชียใต้-จีน

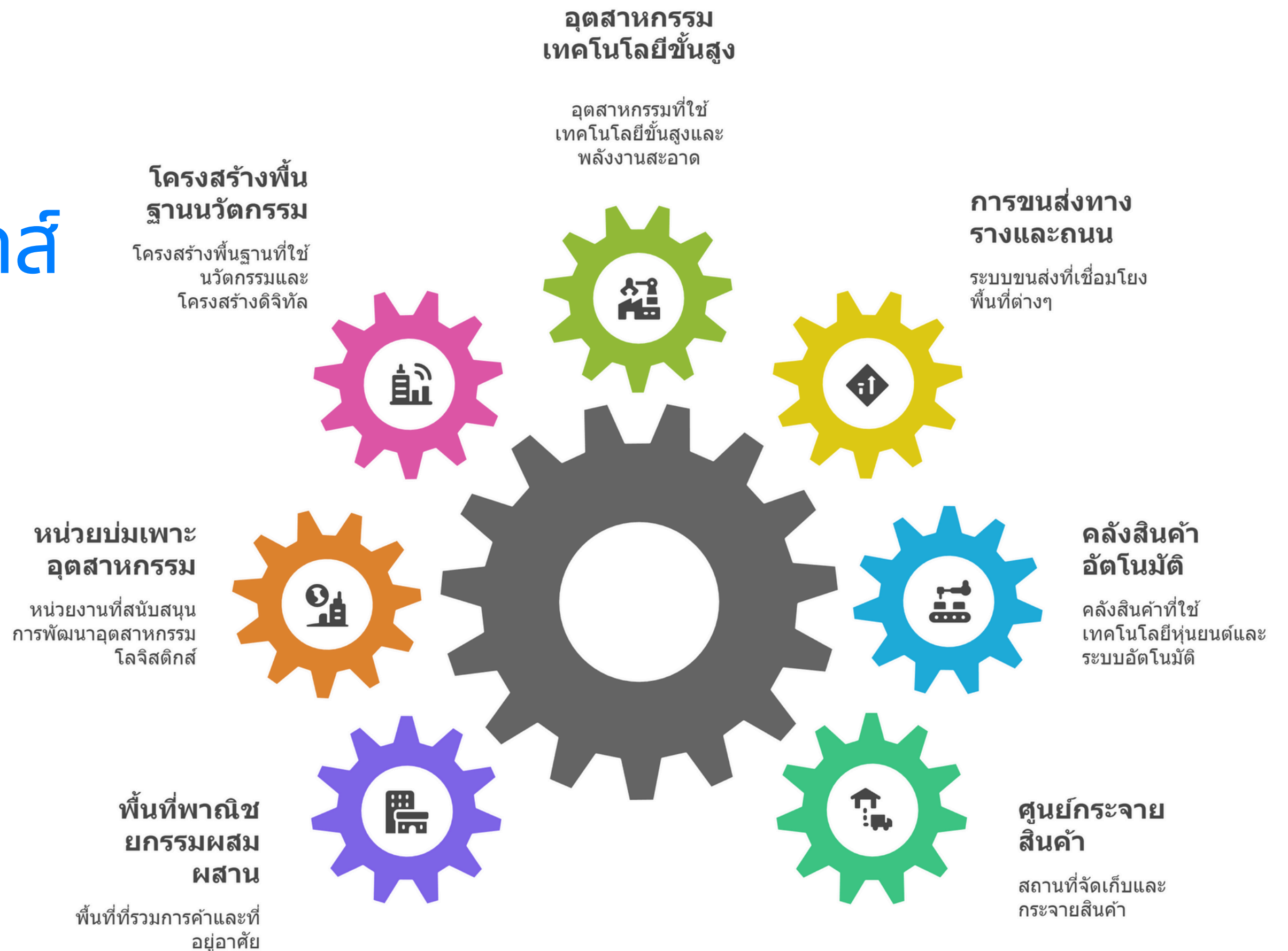


03 พื้นที่นำร่องงานมูลค่าสูง

- High-Value Jobs • Innovation Jobs
- เชื่อมเศรษฐกิจภาคเหนือตอนล่าง + ระดับจังหวัด
- ยกระดับเศรษฐกิจฐานรากให้เติบโตยั่งยืน

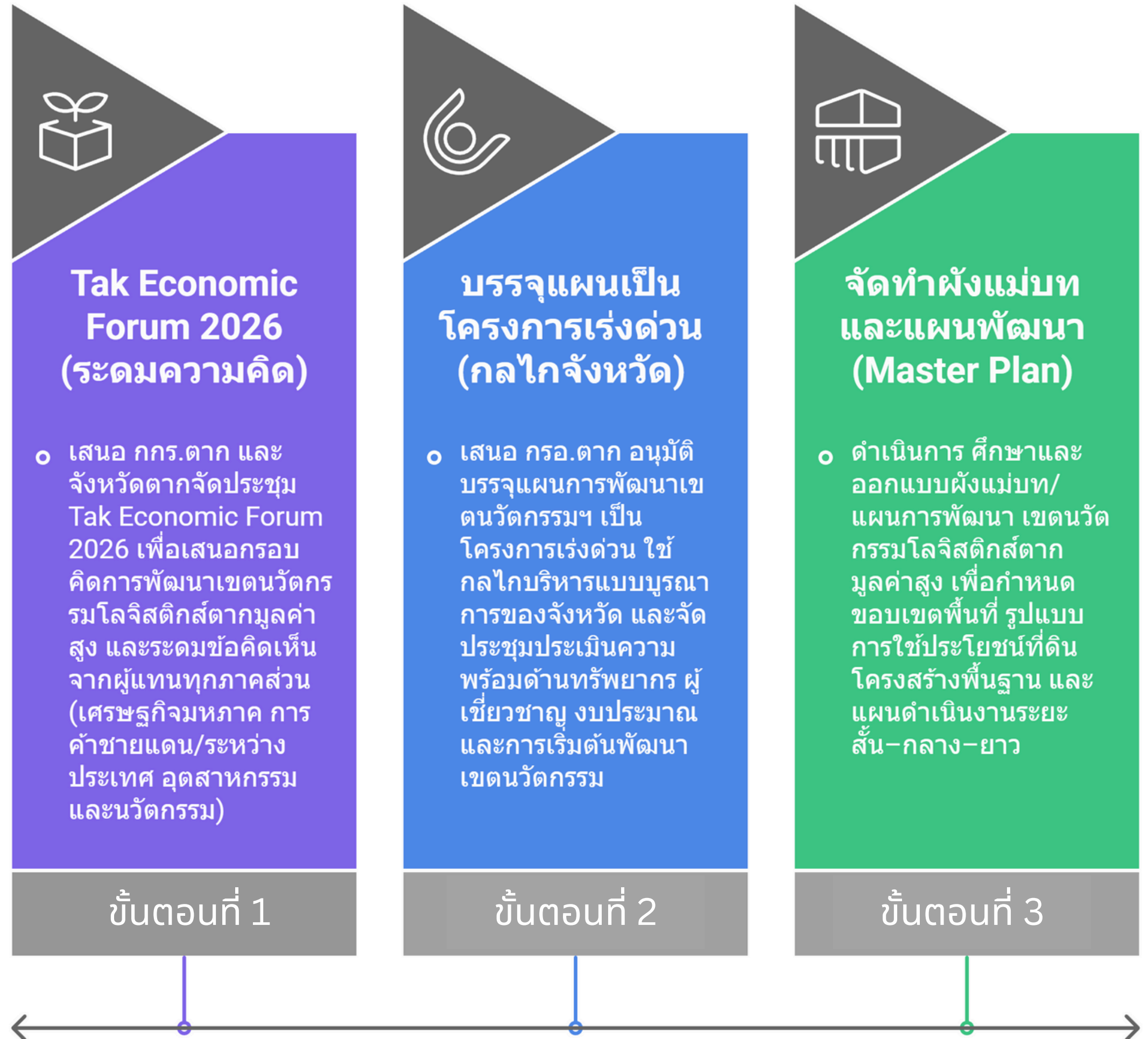
รูปแบบของเขต นวัตกรรมโลจิสติกส์ มูลค่าสูง

เขตนวัตกรรมโลจิสติกส์
ตากมูลค่าสูง เป็นพื้นที่
รวมของนิเวศและซัพ
พลายเชนของ





ขั้นตอนและวิธีดำเนินการ (1-3)





ขั้นตอนที่ 4: การขออนุมัติและการระดม การสนับสนุนจากหน่วยงานที่เกี่ยวข้อง



เสนอคณะรัฐมนตรี

เสนอคณะรัฐมนตรีเพื่ออนุมัติ โครงการและกรอบสิทธิประโยชน์/ มาตรการสนับสนุน

ขอรับการสนับสนุนสิทธิประโยชน์ การลงทุนจาก BOI

ขอรับการสนับสนุนจาก BOI



ขอสนับสนุนจากกรมโยธาธิการฯ

ขอสนับสนุนจากกรมโยธาธิการและผังเมืองเพื่อจัดทำ “ผังเฉพาะ บริเวณ” หรือปรับปรุงข้อกำหนดการใช้ประโยชน์ที่ดิน

ขอการสนับสนุนจากการรถไฟแห่งประเทศไทย (รฟท.) เพื่อเร่งรัดโครงการรถไฟทางคู่และพัฒนาพื้นที่พาณิชย์กรรมและโลจิสติกส์

ขอการสนับสนุนจากการรถไฟฯ



ขอการสนับสนุนจาก กนอ.

ขอการสนับสนุนจากการนิคมอุตสาหกรรมแห่งประเทศไทย (กนอ.) เพื่อสนับสนุนการพัฒนา นิคมอุตสาหกรรมในพื้นที่เป้าหมาย

ขอการสนับสนุนจาก อว. / สวทช. / ดีป้า เพื่อเชื่อมต่อ “ข้อค้นพบการวิจัย-การบ่มเพาะ-การตรวจวัดและรับรองมาตรฐาน-ทุนวิจัย” และการเชื่อมต่อกับธุรกิจโลจิสติกส์และอุตสาหกรรมนวัตกรรม

ขอการสนับสนุนจาก อว. / สวทช. / ดีป้า



ร่วมกับมหาวิทยาลัย

ร่วมกับมหาวิทยาลัยหรือหน่วยงานวิจัยเพื่อดำเนินการ วิจัยและพัฒนา (R&D) ผลิตภัณฑ์หรือบริการร่วมกับภาคเอกชนที่ลงทุนในพื้นที่

ทำความตกลง/สร้างความร่วมมือกับ สภาอุตสาหกรรมแห่งประเทศไทย หอการค้าไทย และสมาคม/องค์กรวิชาชีพ เพื่อแลกเปลี่ยนประสบการณ์ สนับสนุนผู้เชี่ยวชาญ การฝึกอบรมบุคลากร และการแลกเปลี่ยนเทคโนโลยี

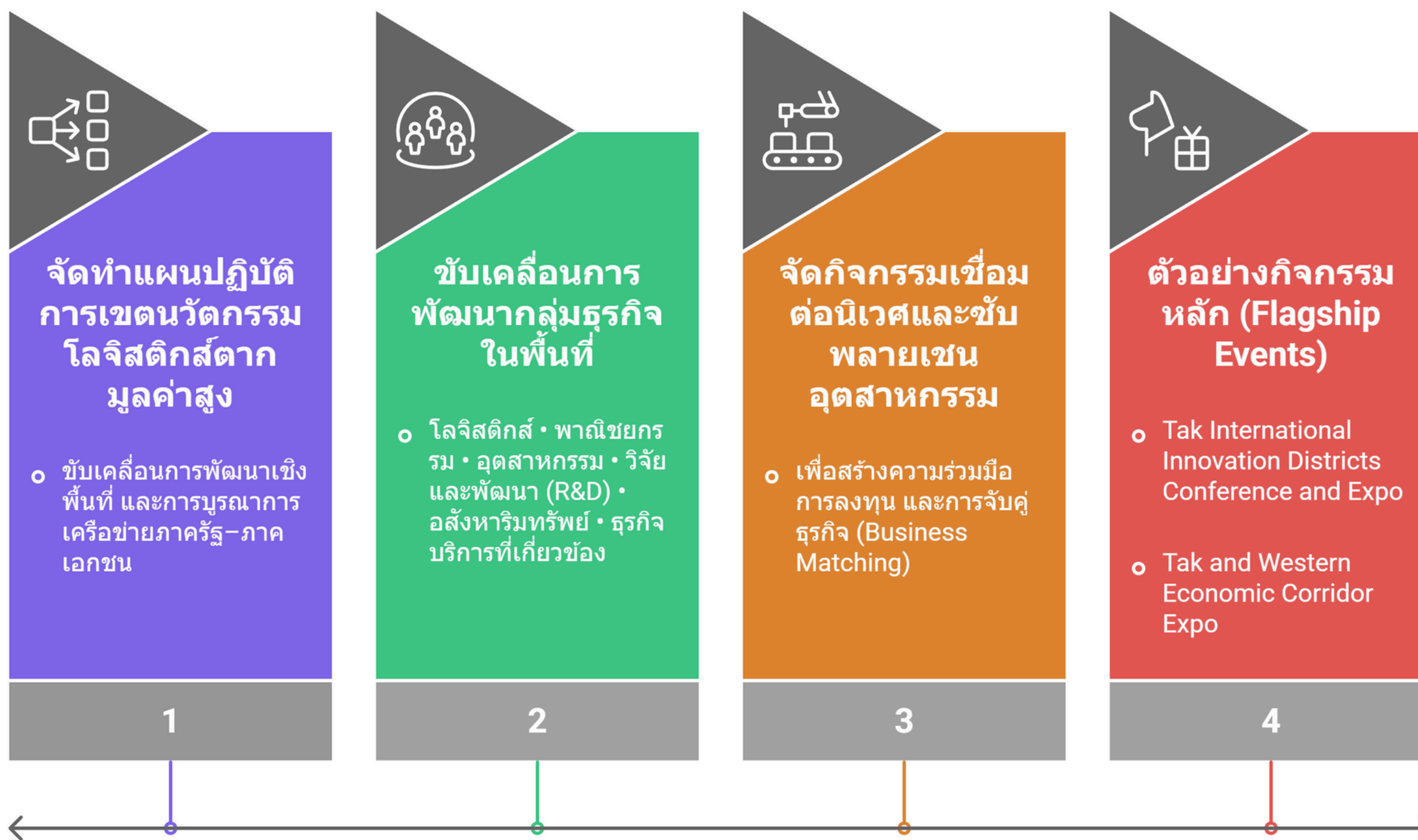
ทำความตกลง/สร้างความร่วมมือ

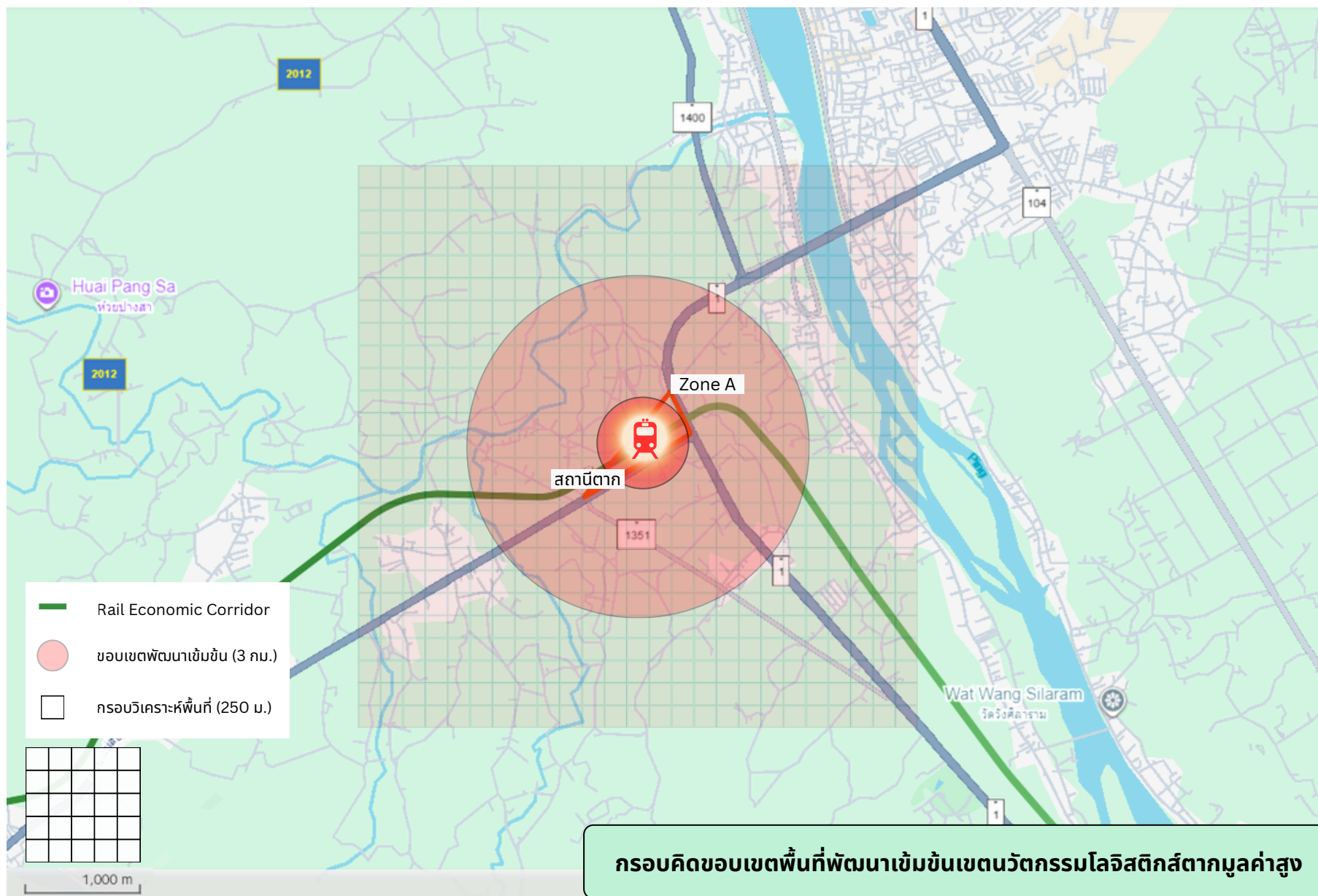


เข้าร่วมเครือข่าย

เข้าร่วมเครือข่ายเขตนวัตกรรมมูลค่าสูงของกฏบัตรไทย เพื่อขับเคลื่อนการพัฒนาเขตนวัตกรรมมูลค่าสูงร่วมกับจังหวัดต่าง ๆ และเครือข่ายเขตนวัตกรรมในต่างประเทศ

ขั้นตอนที่ 5: จัดทำแผนปฏิบัติการและขับเคลื่อนเครือข่าย (Action Plan)





ที่ตั้งและกลุ่มอุตสาหกรรมเป้าหมาย

โซน A: โครงสร้างพื้นฐานขนส่งโลจิสติกส์และอุตสาหกรรมมูลค่าสูง (≈ 500 ไร่)

โซน A (≈ 500 ไร่): พื้นที่รอบสถานีรถไฟตากและสองข้างทางหลวงหมายเลข 1 เป็นที่ตั้งของโครงสร้างพื้นฐานด้านราง-ถนน-พลังงานสะอาด และหน่วยประสานการวิจัยนวัตกรรมขนส่งและโลจิสติกส์ ประกอบด้วย

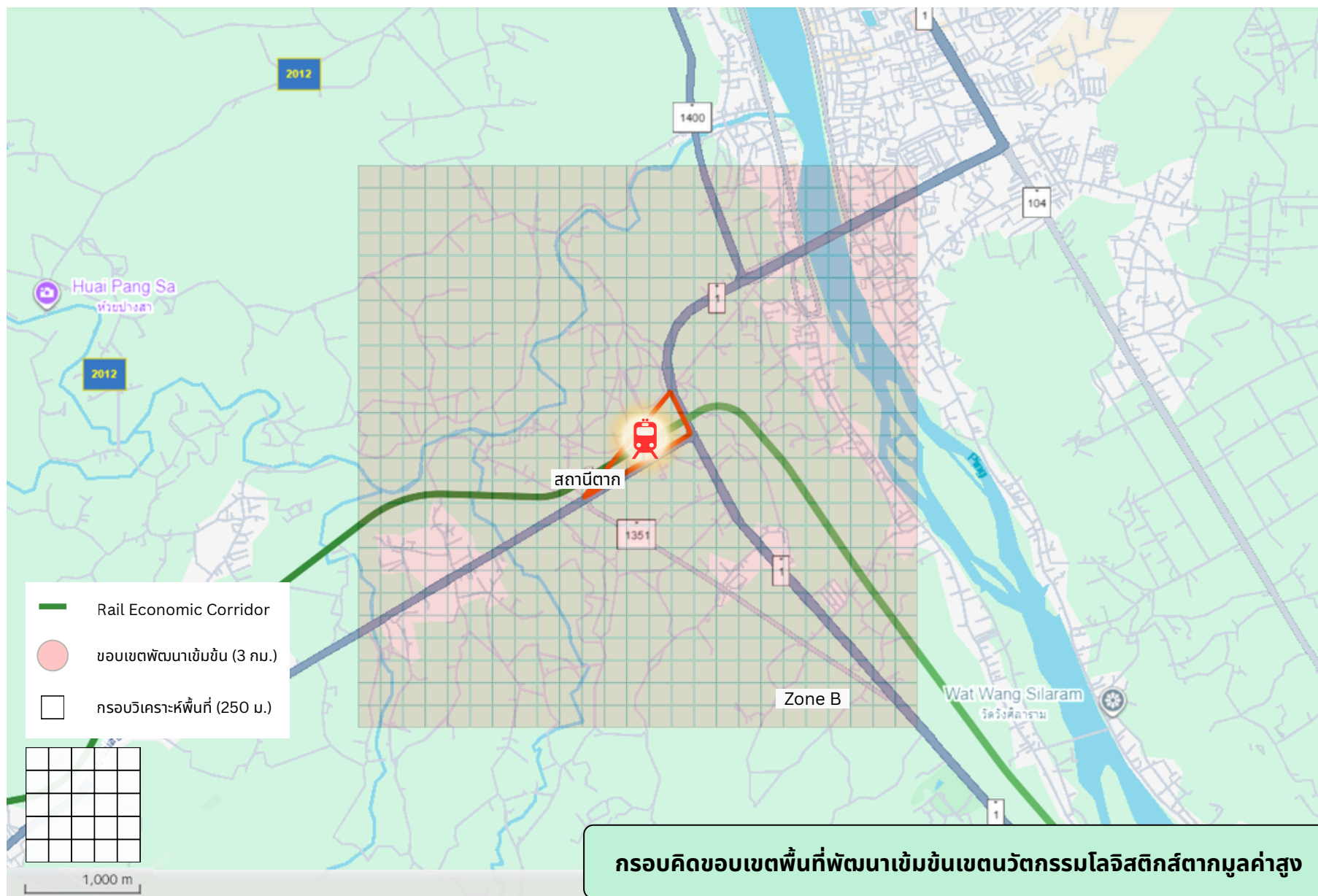
โครงสร้างพื้นฐานหลัก (Infrastructure)

- ศูนย์บริหารการขนส่งทางรางของการรถไฟแห่งประเทศไทย (รฟท.)
- โรงงาน/สถานีผลิตไฟฟ้าพลังงานสะอาด (ชีวมวล, CNG, ไฮโดรเจน)
- สถานีอัดประจุไฟฟ้าสำหรับรถขนส่งสินค้า
- ศูนย์วิจัยพลังงานสะอาดเพื่ออุตสาหกรรมและโลจิสติกส์ (ร่วมกับมหาวิทยาลัย/สถาบันวิจัย)

กิจกรรมเศรษฐกิจเป้าหมาย (Target Uses)

- นิคมอุตสาหกรรม/คลังสินค้า/โรงงานเทคโนโลยีขั้นสูง รวมถึงโรงแรม โรงพยาบาลเฉพาะทาง หน่วยบริการการแพทย์ขั้นสูง และที่อยู่อาศัยสำหรับผู้มีถิ่นทำงานและผู้ประกอบการธุรกิจ
- เขตปลอดภาษี (Free Zones) ตามระเบียบกรมศุลกากร เพื่อประกอบอุตสาหกรรมและการพาณิชย์

ผู้ประกอบการในพื้นที่ไข่แดง จะได้รับสิทธิพิเศษจากระบบบริการโครงสร้างพื้นฐานและสิทธิประโยชน์ที่จะประกาศเพิ่มเติมในอนาคต



ที่ตั้งและกลุ่มอุตสาหกรรมเป้าหมาย

พื้นที่โซน B พื้นที่ส่งเสริมการลงทุนอุตสาหกรรมและบริการเป้าหมายที่ใช้เทคโนโลยีขั้นสูงและพลังงานสะอาด

เบื้องต้นกำหนดให้เป็นพื้นที่ทั้งหมดของอำเภอเมืองตากหรืออาจกำหนดเฉพาะบางตำบลของอำเภอเมืองตาก โดยกลุ่มผู้ประกอบการเป้าหมาย แบ่งเป็น

2.1 กลุ่มพาณิชย์กรรมและบริการ ได้แก่ โรงแรม ศูนย์ค้าปลีก โรงพยาบาลเฉพาะทาง หน่วยบริการการแพทย์ขั้นสูง ศูนย์บำบัดฟื้นฟูขั้นสูง ที่อยู่อาศัยสำหรับผู้มีถิ่นทำงานและผู้ประกอบธุรกิจ คลังสินค้าและคลังสินค้าอัตโนมัติ (Automated Warehouse) ศูนย์การเปลี่ยนถ่ายสินค้า (Cross-Docking Center) กลุ่มธุรกิจบริการขนส่ง

2.2 กลุ่มอุตสาหกรรม ได้แก่ อุตสาหกรรมพลังงานสะอาด อุตสาหกรรมป้องกันประเทศ อุตสาหกรรมชีวภาพ (เคมีภัณฑ์และวัสดุชีวภาพ) อุตสาหกรรมชีวภัณฑ์จากสมุนไพรขั้นสูง กลุ่มอาหารการแพทย์และอาหารอนาคต อุตสาหกรรมไบโอเคมีคอลและพลาสติกชีวภาพ อุตสาหกรรมเกษตร



ตัวชี้วัดที่ต้องบรรลุผล





บรรลุ วัตถุประสงค์ โครงการ

การดำเนินงานบรรลุ
ตามวัตถุประสงค์ของ
โครงการ



บรรลุตามตัวชี้ วัด

การดำเนินงาน
กระบวนการ และ
ผลลัพธ์ บรรลุผลตาม
ตัวชี้วัดที่กำหนด



เป็นต้นแบบ/ กรณีศึกษา

ใช้เขตนวัตกรรมฯ เป็น
กรณีศึกษาสำหรับการ
พัฒนาพื้นที่เศรษฐกิจ
อื่น



ใช้ประโยชน์ จากการลงทุน โครงสร้างพื้น ฐานของรัฐให้ คุ้มค่า

ตอบสนองการใช้
ประโยชน์โครงสร้างพื้น
ฐานที่รัฐบาลลงทุนใน
เขต SEZ และการ
ลงทุนของ รพท. เพื่อ
ยกระดับเศรษฐกิจของ
พื้นที่และเศรษฐกิจของ
ประเทศ