

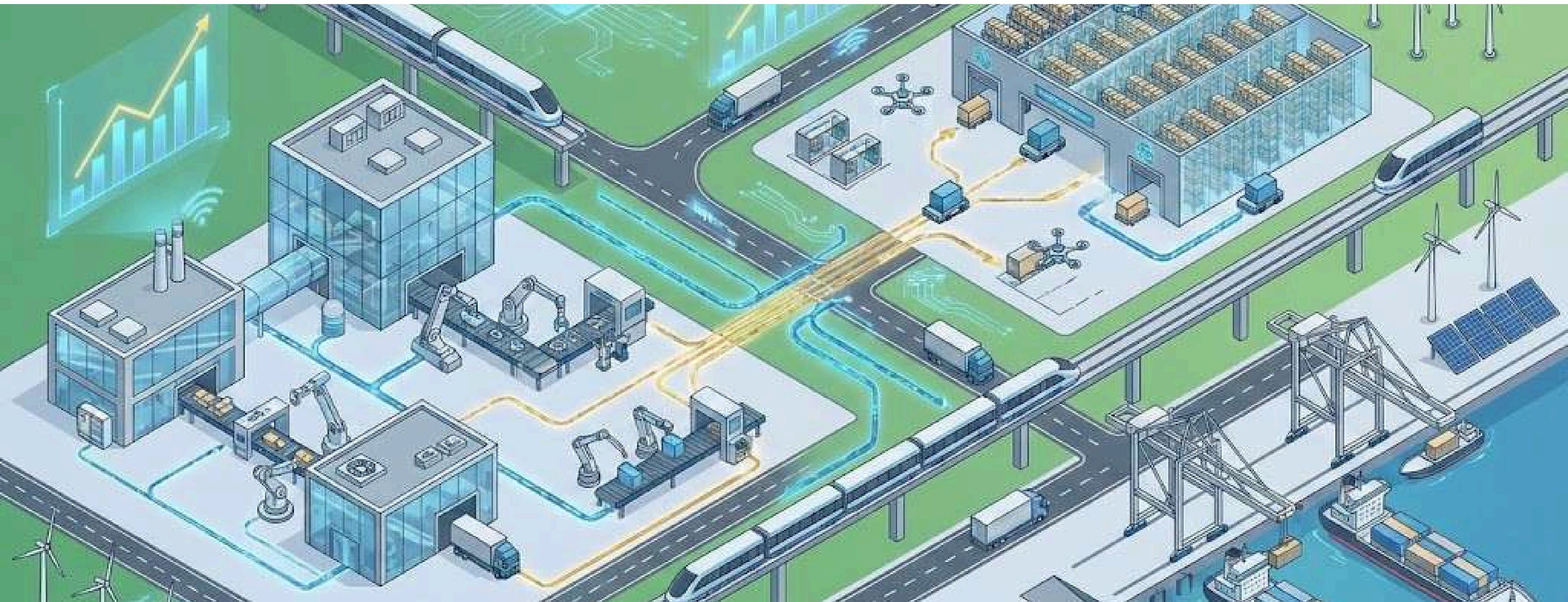


เขตนวัตกรรมมูลค่าสูงสุราษฎร์ธานี (อุตสาหกรรมและโลจิสติกส์)

สำนักงานเขตนวัตกรรมมูลค่าสูง
กฏบัตรไทย



TARGET



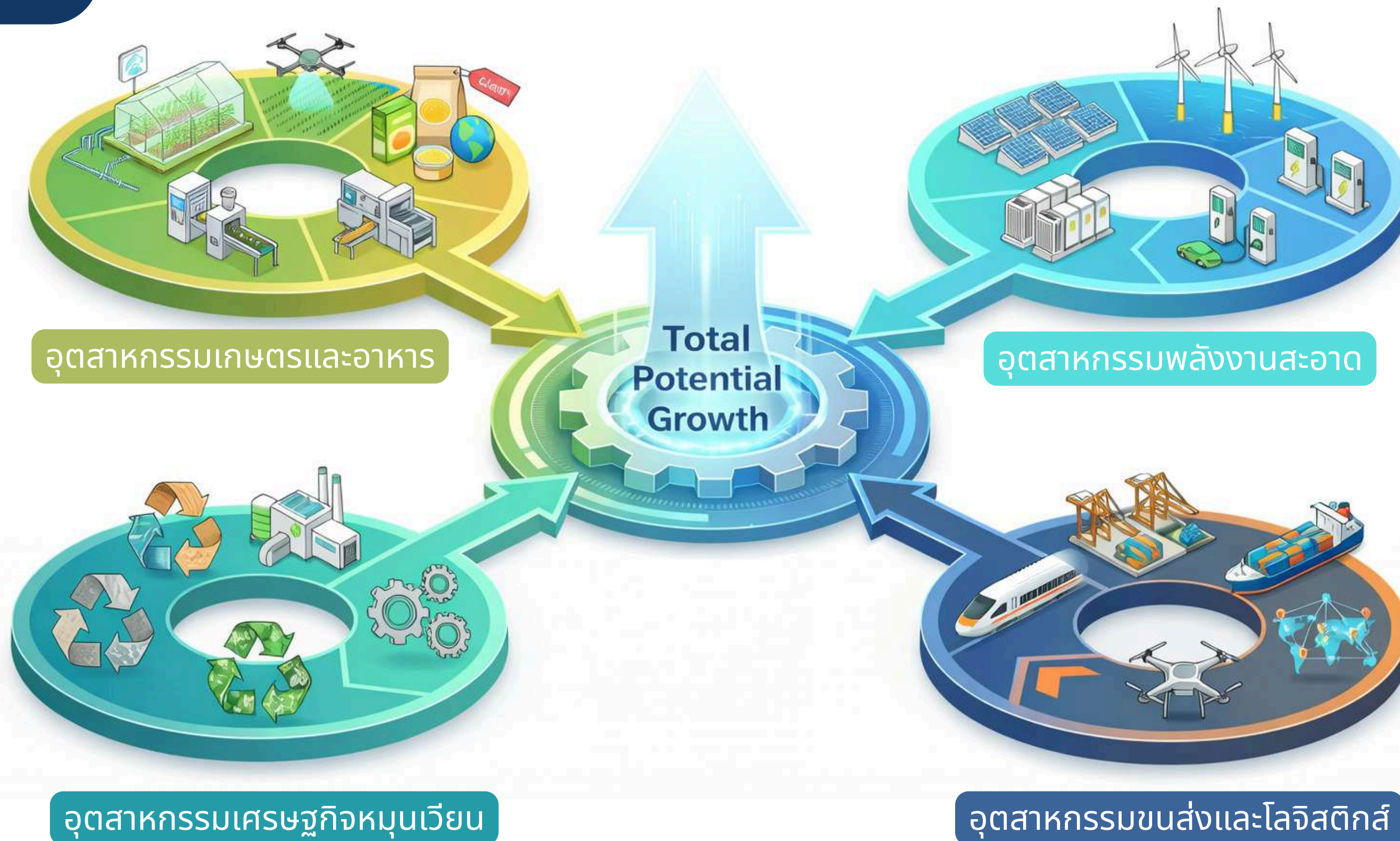
เขตอุตสาหกรรมและโลจิสติกส์ที่ใช้เทคโนโลยีและนวัตกรรมเข้มข้น เพื่อสร้างเศรษฐกิจมูลค่าสูง

TARGET



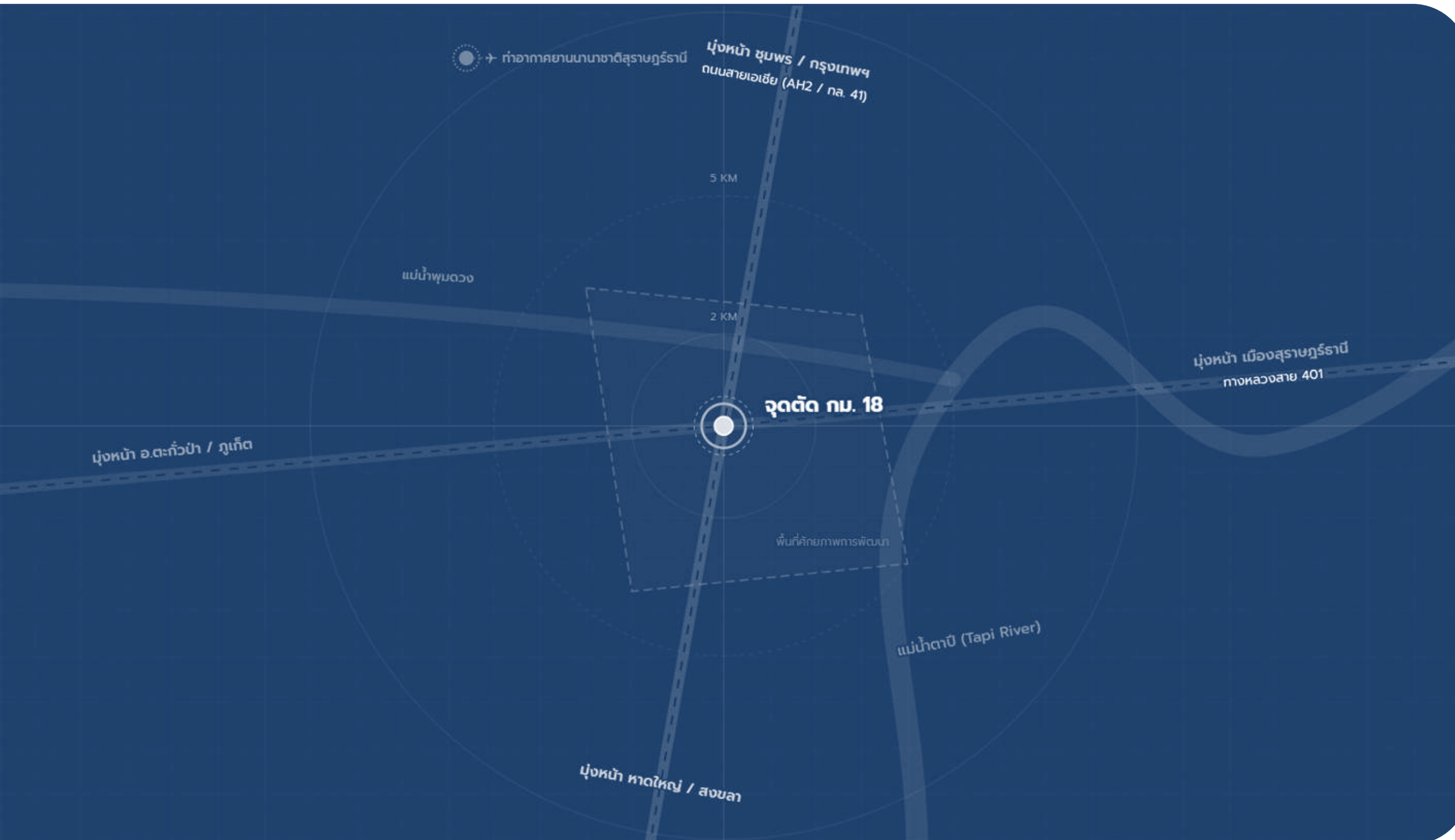
เพิ่มขีดความสามารถการแข่งขันของภาคใต้ตอนบนด้านโครงสร้างพื้นฐาน สาธารณูปโภค การพัฒนาเมือง การจ้างงานมูลค่าสูง

TARGET



เพิ่มศักยภาพสูงด้านอุตสาหกรรมเกษตรและอาหาร อุตสาหกรรมเศรษฐกิจหมุนเวียน อุตสาหกรรมพลังงานสะอาด และอุตสาหกรรมขนส่งและโลจิสติกส์

LOCATION



ความโดดเด่นของพื้นที่

- จุดตัดเส้นทางหลัก "เหนือ-ใต้" และ "อ่าวไทย-อันดามัน"
- ประตูสู่ตัวเมืองสุราษฎร์ธานี
- เส้นทางสู่แหล่งท่องเที่ยวระดับโลก
- ศูนย์กลางโลจิสติกส์และจุดพักรถ (REST AREA)
- การเป็น "ทางแยกต่างระดับ" ขนาดใหญ่ เพิ่มความคล่องตัวในการขนส่งสินค้า

SITE LOCATION

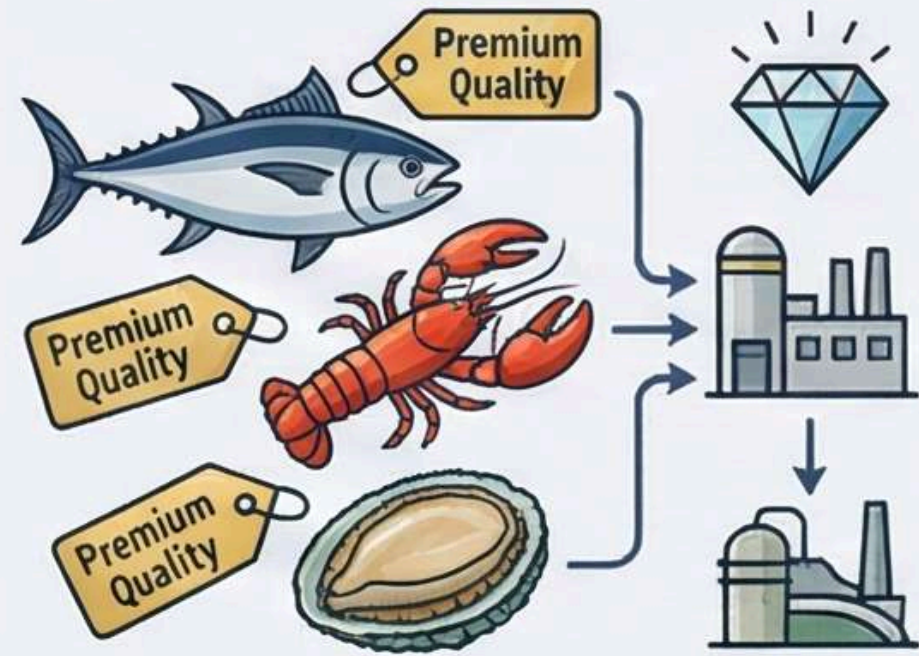
ผังแสดงตำแหน่งที่ตั้งระดับภูมิภาค

จุดตัด กม. 18 อำเภอพุนพิน จังหวัดสุราษฎร์ธานี
จุดตัดยุทธศาสตร์: ทางหลวงสาย 401 และ ถนนสายเอเชีย (na. 41)

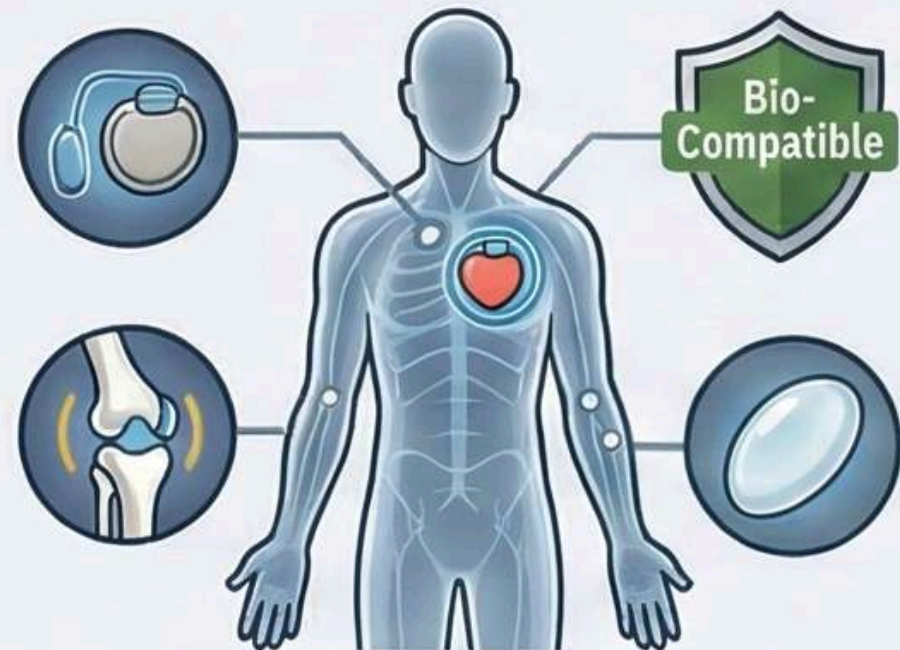
- จุดตัด กม. 18 (Project Site)
- ถนนสายเอเชีย (AH2 / na. 41)
- ทางหลวงแผ่นดินสาย 401
- พื้นที่ศักยภาพ
- รัศมีการพัฒนา

อุตสาหกรรมนวัตกรรมที่มุ่งหวังในการยกระดับเป็นกรณีพิเศษ

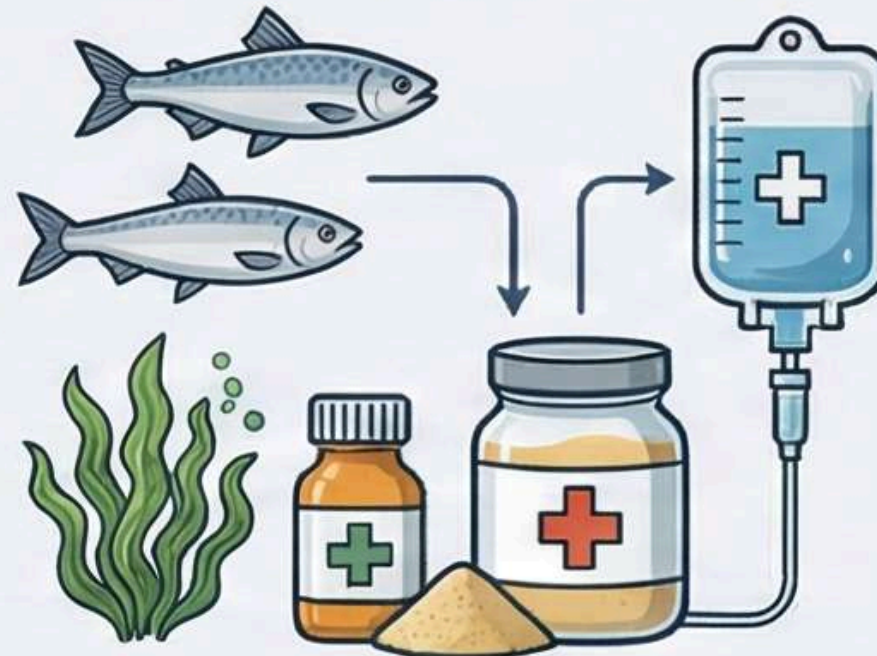
อาหารทะเลมูลค่าสูง



เครื่องมือแพทย์กลุ่มฝังในร่างกาย (เครื่องกระตุ้นหัวใจ/ข้อต่อเทียม/ซิลิโคน หรือเครื่องมือที่ถูกดูดซึมของร่างกาย)



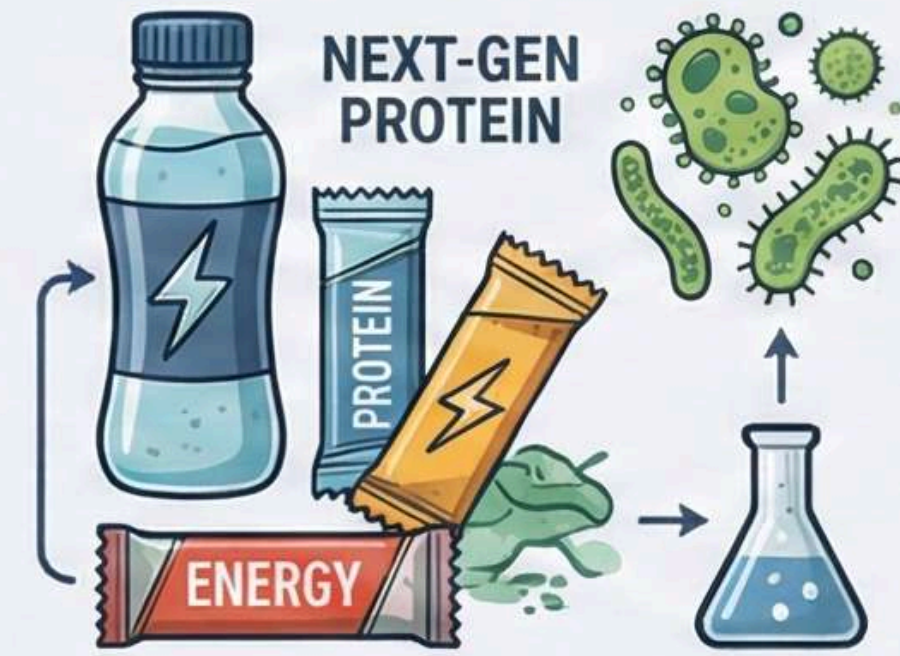
อาหารการแพทย์มูลค่าสูงที่ได้จากอาหารทะเล



กลุ่มสารสกัดมูลค่าสูงจากสาหร่ายไฟและพืชพรรณเกษตร



อาหารและเครื่องดื่มอนาคตจากอาหารทะเล

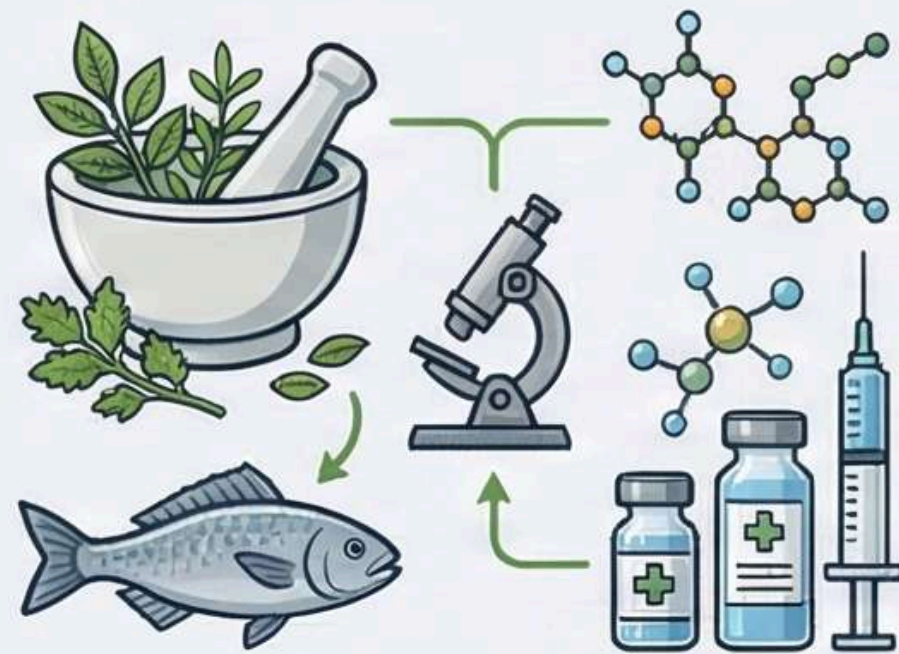


อุตสาหกรรมคลังสินค้าอัตโนมัติ/ ศูนย์การขนส่งภายในระบบอัตโนมัติ/ ศูนย์กระจายสินค้าทางรางและทางอากาศ

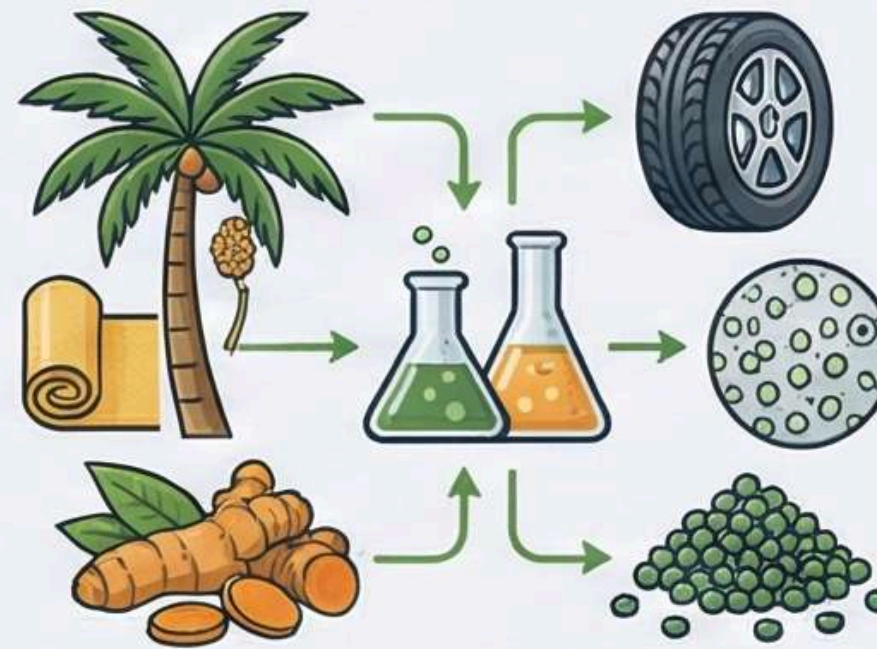


อุตสาหกรรมนวัตกรรมที่มุ่งหวังในการยกระดับเป็นกรณีพิเศษ

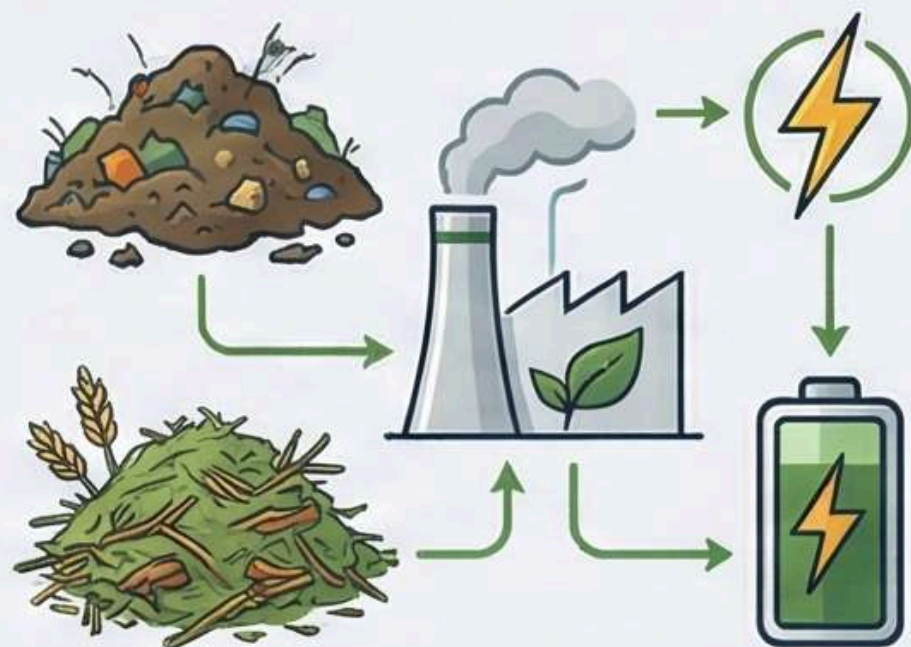
ยาและชีวภัณฑ์จากผลิตภัณฑ์เกษตรและอาหารทะเล



เคมีภัณฑ์และวัสดุสังเคราะห์จากอาหารทะเลและผลิตภัณฑ์เกษตรของภาคใต้ (ปาล์ม/ยาง/ขมิ้นชันและสมุนไพร)



อุตสาหกรรมพลังงานสะอาดที่แปลงจากขยะและชีวมวล



อุตสาหกรรมห้องเย็นสำหรับวัสดุการแพทย์ ยา เกษษภัณฑ์และอาหารมูลค่าสูง

