



# เขตนวัตกรรมทางการแพทย์และการส่งเสริมสุขภาพ มหาวิทยาลัยเทคโนโลยีสุรนารี

ศูนย์กลางการวิจัย บริการด้านสุขภาพและผลิตเครื่องมือ  
แพทย์และสุขภาพดิจิทัล

16 October 2024

สิทธิประโยชน์ BOI



# เขตนวัตกรรมมูลค่าสูง ในประเทศไทย



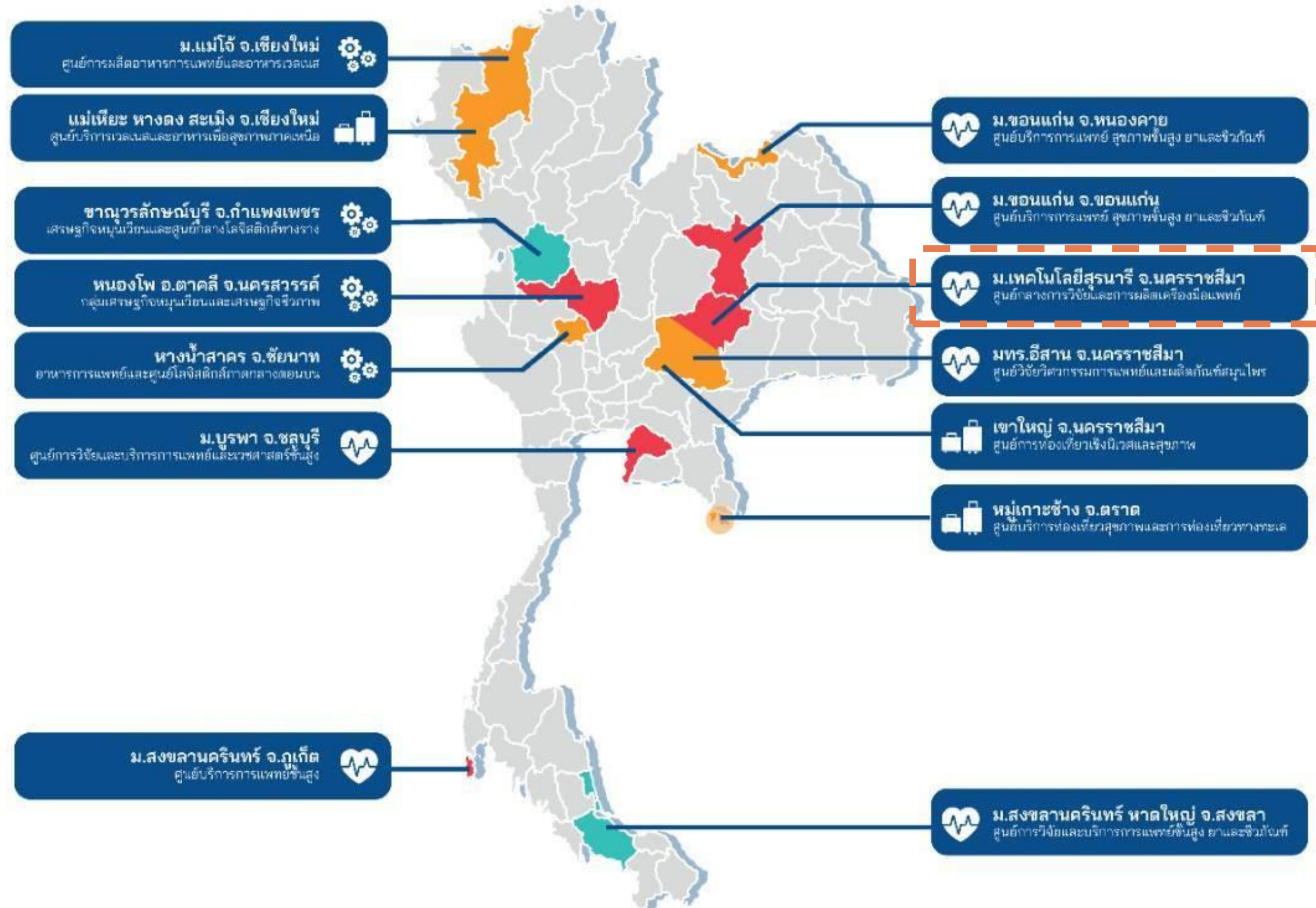
NATIONAL  
Charter

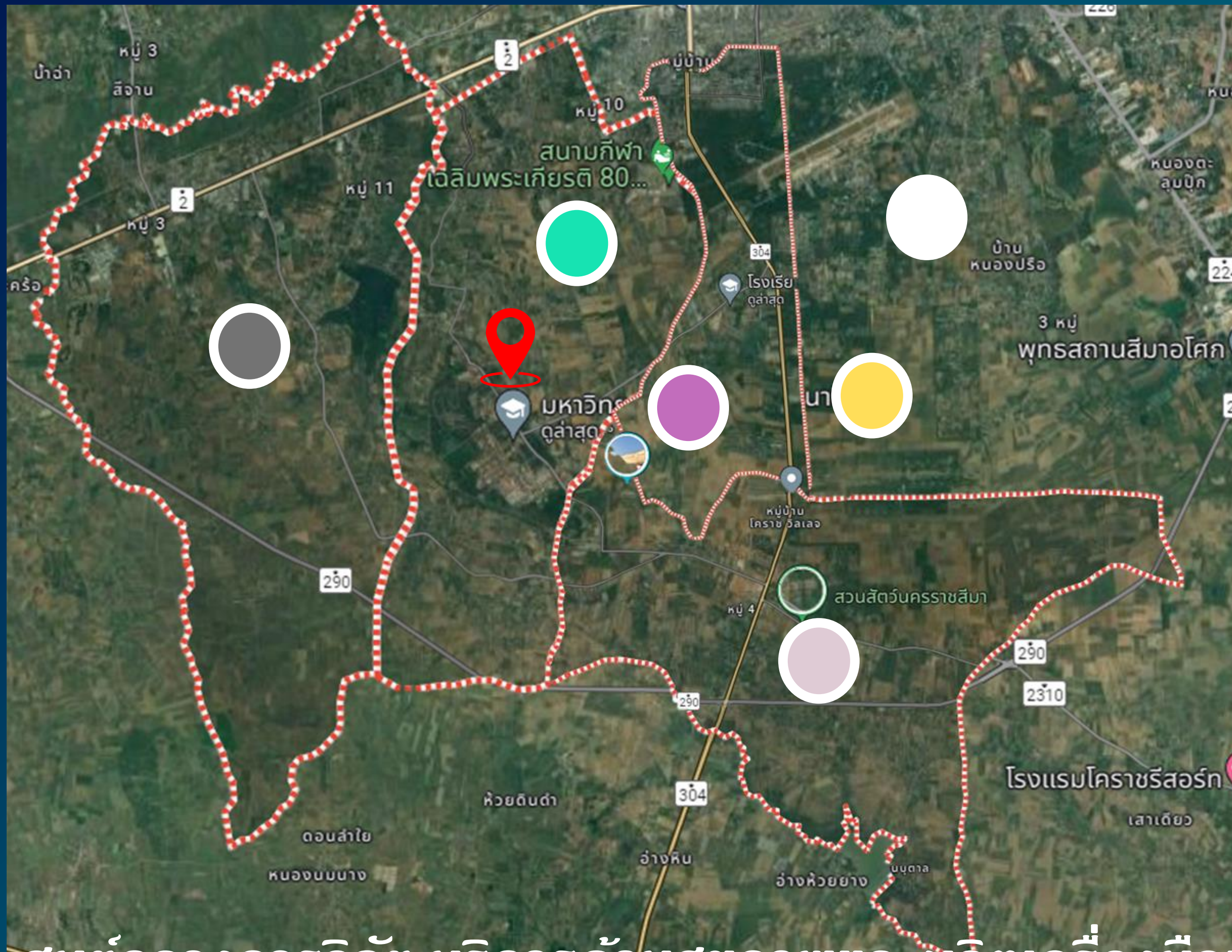
**ระยะที่ 01** - อยู่ระหว่างดำเนินการ

**ระยะที่ 01** - ดำเนินการในปี พ.ศ. 2568

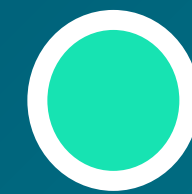
**ระยะที่ 01** - ดำเนินการในปี พ.ศ. 2570

- เขตนวัตกรรมทางการแพทย์และการส่งเสริมสุขภาพ
- เขตนวัตกรรมการท่องเที่ยวมูลค่าสูง
- เขตนวัตกรรมอุตสาหกรรมมูลค่าสูง

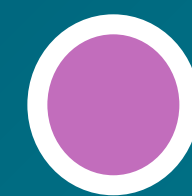




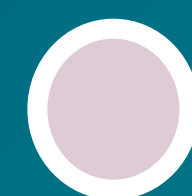
มหาวิทยาลัย  
เทคโนโลยีสุรนารี



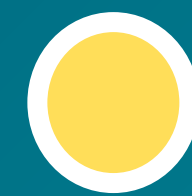
ตำบลสุรนารี



ตำบลปรุใหญ่



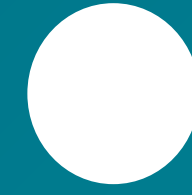
ตำบลไชยมงคล



ตำบลหนองจะบก



ตำบลโคกกรวด



ตำบลโพธิ์กลาง

ศูนย์กลางการวิจัย บริการด้านสุขภาพและผลิตเครื่องมือแพทย์และสุขภาพดิจิทัล

# ศูนย์กลางการวิจัย บริการด้านสุขภาพ และผลิตเครื่องมือแพทย์และสุขภาพดิจิทัล

- ขอบเขต : ตำบลสุนารี ตำบลไชยมงคล ตำบลโคกกรวด ตำบลหนองจะบก ตำบลโพธิ์กลาง และตำบลปรุใหญ่
- ขนาดพื้นที่  $49.90 + 60.18 + 67.17 + 23.56 + 55.22 + 16.63 = 272.66$  ตารางกิโลเมตร
- จำนวนประชากรรวม 110,032 คน
- องค์กรปกครองส่วนท้องถิ่น
  - เทศบาลตำบลสุนารี เทศบาลตำบลไชยมงคล เทศบาลตำบลโคกกรวด
  - เทศบาลตำบลเมืองใหม่โคกกรวด เทศบาลตำบลโพธิ์กลาง
  - เทศบาลตำบลปรุใหญ่ องค์การบริหารส่วนตำบลหนองจะบก
- รายได้รวมขององค์กรปกครองส่วนท้องถิ่น 599.81 ล้านบาท



# ศูนย์กลางการวิจัย บริการด้านสุขภาพและผลิตเครื่องมือแพทย์และสุขภาพดิจิทัล

สิทธิประโยชน์	BOI (A1 Plus)	YMDI	ข้อเสนอของย่านนวัตกรรม การแพทย์สุรนารี
ด้านภาษีนิติบุคคล	<ul style="list-style-type: none"><li>ภาษีเงินได้นิติบุคคล ไม่จำกัดวงเงิน ระยะเวลา 10 ปี</li><li>วงเงินลงทุนไม่เกิน 200 ล้านบาท +1 ปี</li><li>วงเงินลงทุนไม่เกิน 400 ล้านบาท +2 ปี</li><li>วงเงินลงทุนไม่เกิน 600 ล้านบาท +2 ปี</li></ul>	<ul style="list-style-type: none"><li>ภาษีเงินได้นิติบุคคล ร้อยละ 50 ระยะเวลา 5 ปี</li></ul>	เทียบเท่า BOI A1 Plus
ด้านอากรขาเข้า	<ul style="list-style-type: none"><li>อากรขาเข้าเครื่องจักร</li><li>อากรขาเข้าวัตถุดิบเพื่อการวิจัยและพัฒนา</li><li>อากรขาเข้าวัตถุดิบสำหรับการผลิตเพื่อการส่งออก</li></ul>	- ไม่มี -	เทียบเท่า BOI A1 Plus และเพิ่มรายละเอียดสำหรับอากรขาเข้าเครื่องจักรประเภท เครื่องคอมพิวเตอร์แม่ข่าย (Server) อุปกรณ์ต่อพ่วง และเครื่องมือแพทย์ เพื่อการวิจัยและพัฒนา และอุตสาหกรรมต้นน้ำของ อุตสาหกรรมอาหารทางการแพทย์ และอาหารนวัตกรรม

# ศูนย์กลางการวิจัย บริการด้านสุขภาพและผลิตเครื่องมือแพทย์และสุขภาพดิจิทัล

สิทธิประโยชน์	BOI (A1 Plus)	YMDI	ข้อเสนอของย่านนวัตกรรม การแพทย์สุรนารี
ด้าน VISA	<p>ประเภท T (Talents)</p> <ul style="list-style-type: none"> <li>ระยะเวลาตามสัญญาจ้างสูงสุดไม่เกิน 4 ปี ขยายได้ครั้งละไม่เกิน 4 ปี</li> <li>ไม่ต้องขอ Work Permit</li> <li>รายงานตัวทุกปี</li> <li>ไม่จำกัด Re-Entry Permit</li> <li>คู่สมรสและบุตรอายุไม่เกิน 18 ปี ได้รับสิทธิด้วย</li> </ul>	- ไม่มี -	เทียบเท่า BOI
	<p>ประเภท Medical Tourist</p> <ul style="list-style-type: none"> <li>ระยะเวลาไม่เกิน 60 วัน/ครั้ง</li> </ul> <p>หมายเหตุ: โดยกระทรวงการต่างประเทศ</p>		ขยายเป็น 90 วัน หรือ 180 วัน สำหรับกลุ่มผู้ป่วยและญาติ กรณีได้รับการรับรองจากแพทย์ว่าต้องพักฟื้นเกินกว่าระยะเวลาที่กำหนด

# ศูนย์กลางการวิจัย บริการด้านสุขภาพและผลิตเครื่องมือแพทย์และสุขภาพดิจิทัล

สิทธิประโยชน์	BOI (A1 Plus)	YMDI	ข้อเสนอของย่านนวัตกรรม การแพทย์สุนารี
ด้านภาษีเงินได้บุคคลธรรมดา กรณี ผู้เชี่ยวชาญ เฉพาะทาง ภายใต้ การรับรองของ ย่านนวัตกรรมฯ	- ไม่มี -	- ไม่มี -	ยกเว้นภาษีเงินได้บุคคลธรรมดา กรณีเป็นผู้เชี่ยวชาญเฉพาะทาง ซึ่ง ได้รับการรับรองจากย่าน นวัตกรรมทางการแพทย์ฯ โดยกลุ่มที่ ดึงดูดให้ทำวิจัยทางการแพทย์ การวิจัยคลินิก และต้องมีการ ถ่ายทอดเทคโนโลยี/องค์ความรู้ ให้กับสถาบันการศึกษาด้วย
Capital Gain Tax	- ไม่มี -	- ไม่มี -	ยกเว้นภาษีเงินได้นิติบุคคล/ภาษี เงินบุคคลธรรมดา จาก ผลตอบแทนในการขายหุ้น บางส่วน/ทั้งหมด กรณีที่ร่วม ลงทุนในบริษัทที่มีการวิจัยในระยะ คลินิก (Clinical Trial) ซึ่ง จัดทะเบียนนิติบุคคลและทำ การวิจัยในย่านการแพทย์

# ศูนย์กลางการวิจัย บริการด้านสุขภาพและผลิตเครื่องมือแพทย์และสุขภาพดิจิทัล

สิทธิประโยชน์	BOI (A1 Plus)	YMDI	ข้อเสนอของย่านนวัตกรรม การแพทย์สุรนารี
ด้านการติดตั้ง ยุทธภัณฑ์	- ไม่มี -	- ไม่มี -	ปลดล็อกโดยอนุญาตให้สามารถติดตั้งยุทธภัณฑ์ที่ใช้ในเครื่องมือแพทย์ขั้นสูง